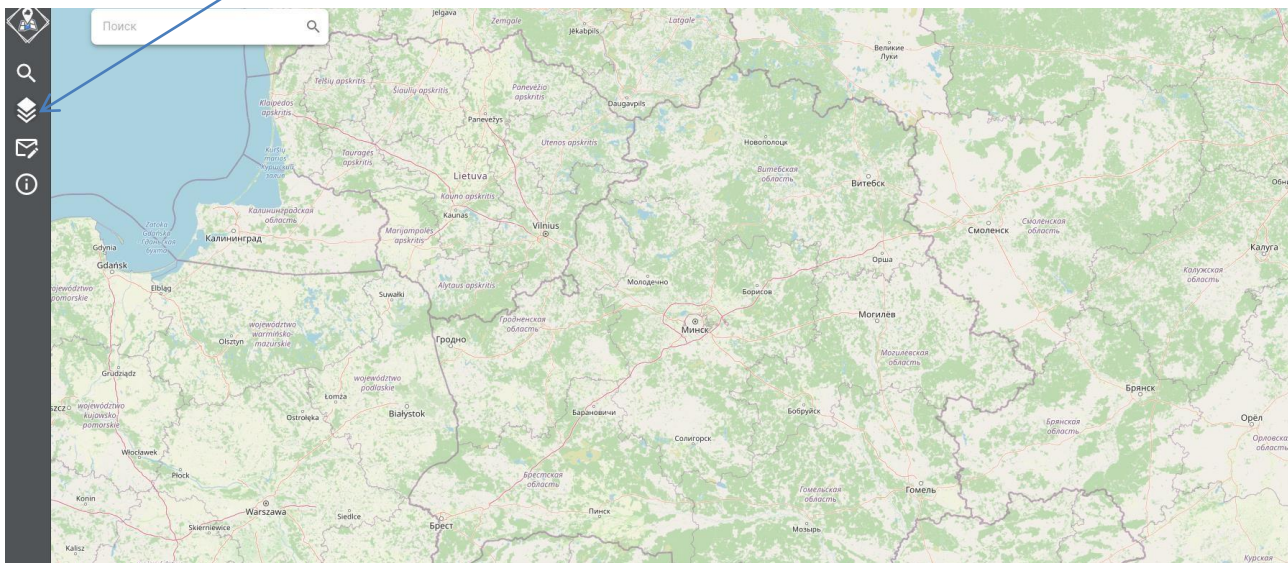
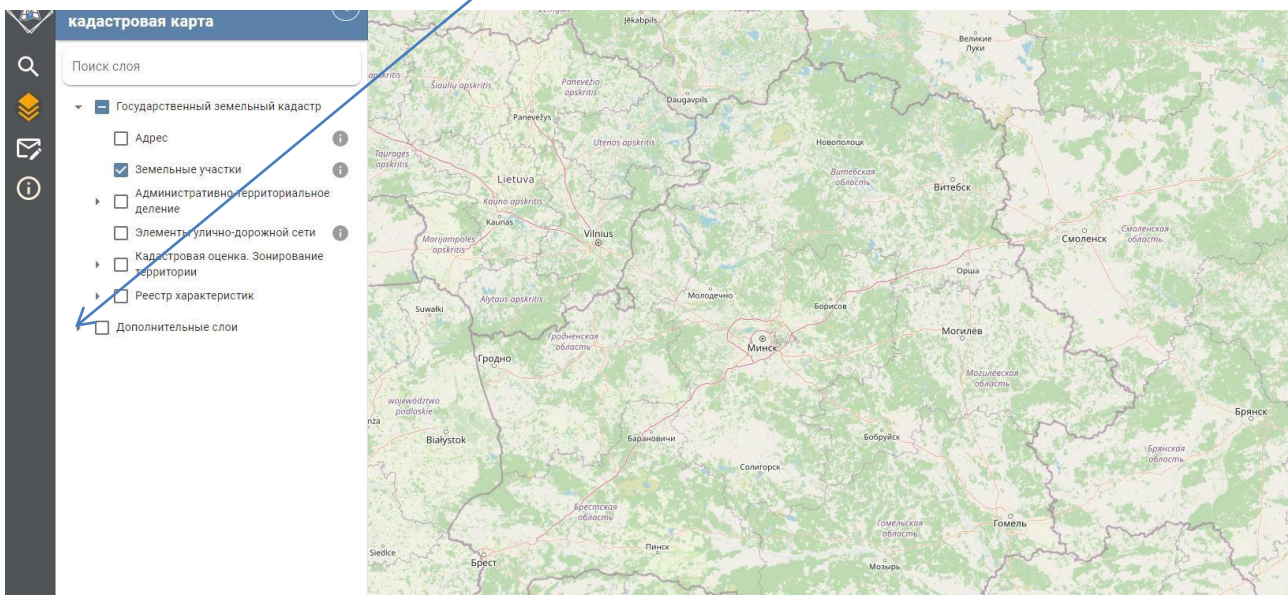


Левой кнопкой мыши кликаем на вкладку «Слои»



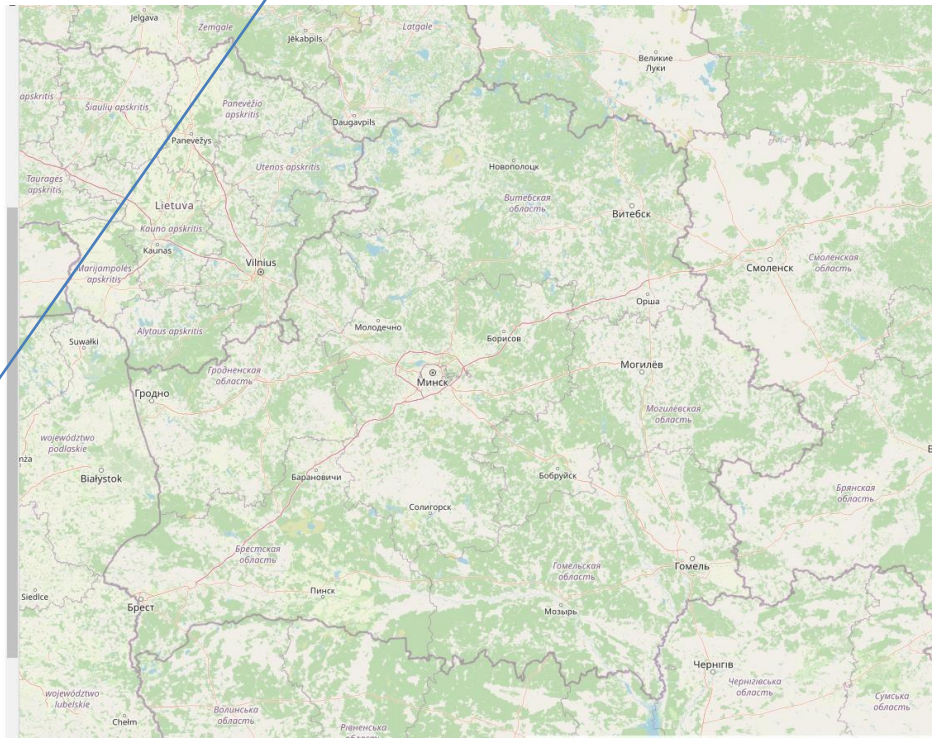
Выбираем «Дополнительные слои»



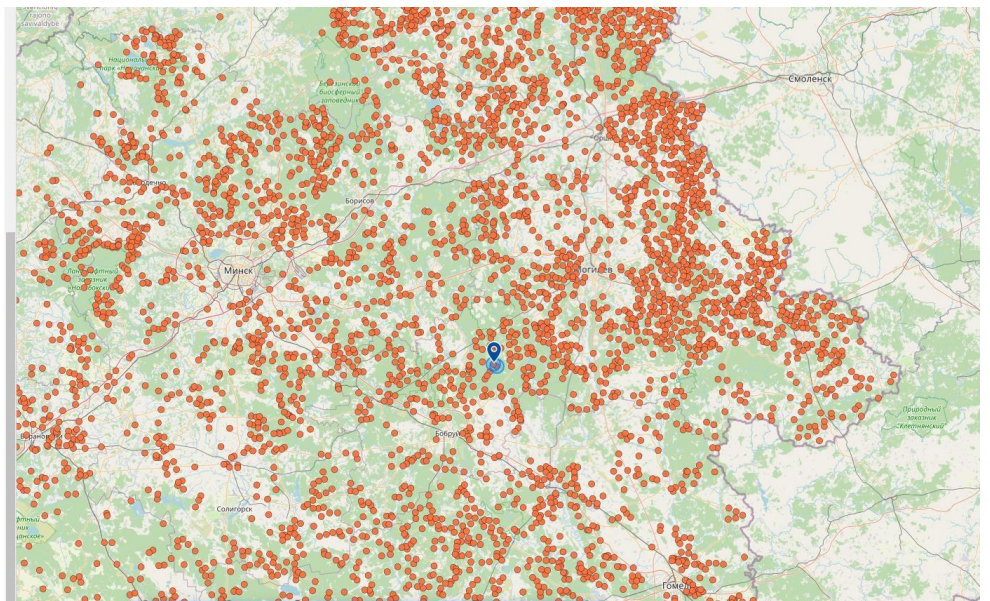
Выбираем «Сожженные деревни»



- Дополнительные слои
- Незастроенные земельные участки
- Земельные участки с незавершенными законсервированными капитальными строениями
- Автозаправочные станции
- Геоинформация
- Границы зон обслуживания организаций и учреждений
- Зоны ограничений/запретные / опасные/запрещенные для использования авиамodelей
- Исполнительные комитеты
- Избирательные округа по выборам депутатов Палаты представителей
- Организации системы Госкомимущества
- Почтовые индексы
- Пределы пограничной зоны и полосы
- Проект карты благоустройства Центрального района г. Минска
- Капитальные строения г. Минска
- Интерактивные 50-паспорта
- Дуга Струве
- Памятники Великой Отечественной войны
- Родники
- Места выгула собак
- Сожженные деревни



- Незастроенные земельные участки
- Земельные участки с незавершенными законсервированными капитальными строениями
- Автозаправочные станции
- Геоинформация
- Границы зон обслуживания организаций и учреждений
- Зоны ограничений/запретные / опасные/запрещенные для использования авиамodelей
- Исполнительные комитеты
- Избирательные округа по выборам депутатов Палаты представителей
- Организации системы Госкомимущества
- Почтовые индексы
- Пределы пограничной зоны и полосы
- Проект карты благоустройства Центрального района г. Минска
- Капитальные строения г. Минска
- Интерактивные 50-паспорта
- Дуга Струве
- Памятники Великой Отечественной войны
- Родники
- Места выгула собак
- Сожженные деревни
- Службы субсидирования
- Центры социального



Выбираем «Места принудительного содержания населения (лагеря смерти), созданные нацистами в период оккупации БССР в годы ВОВ»

